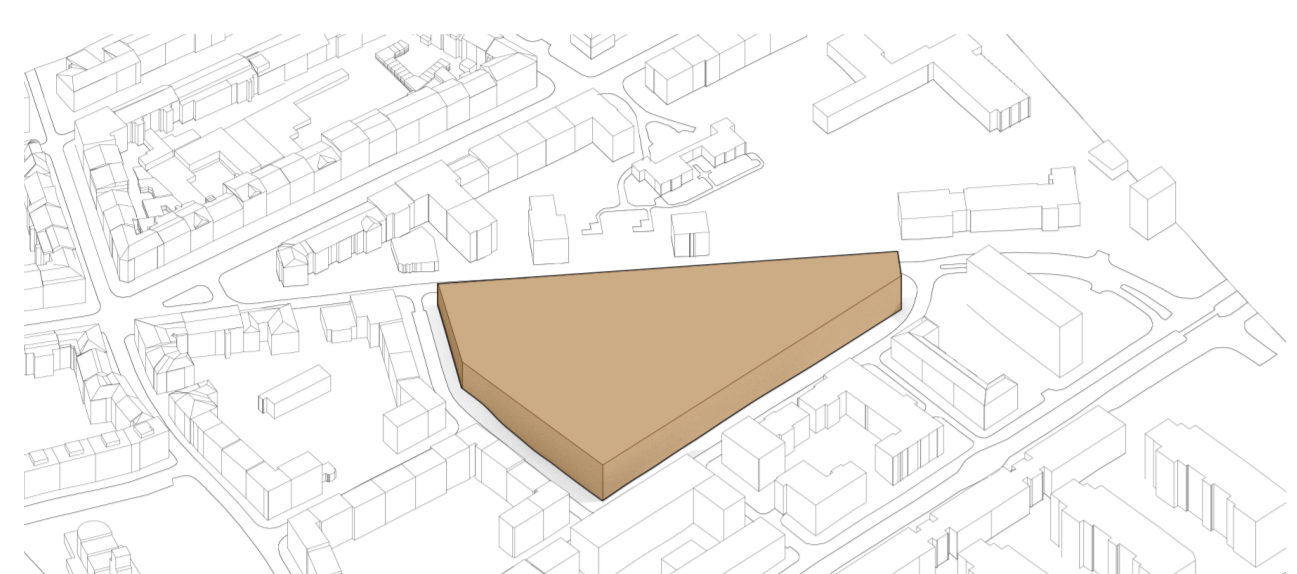
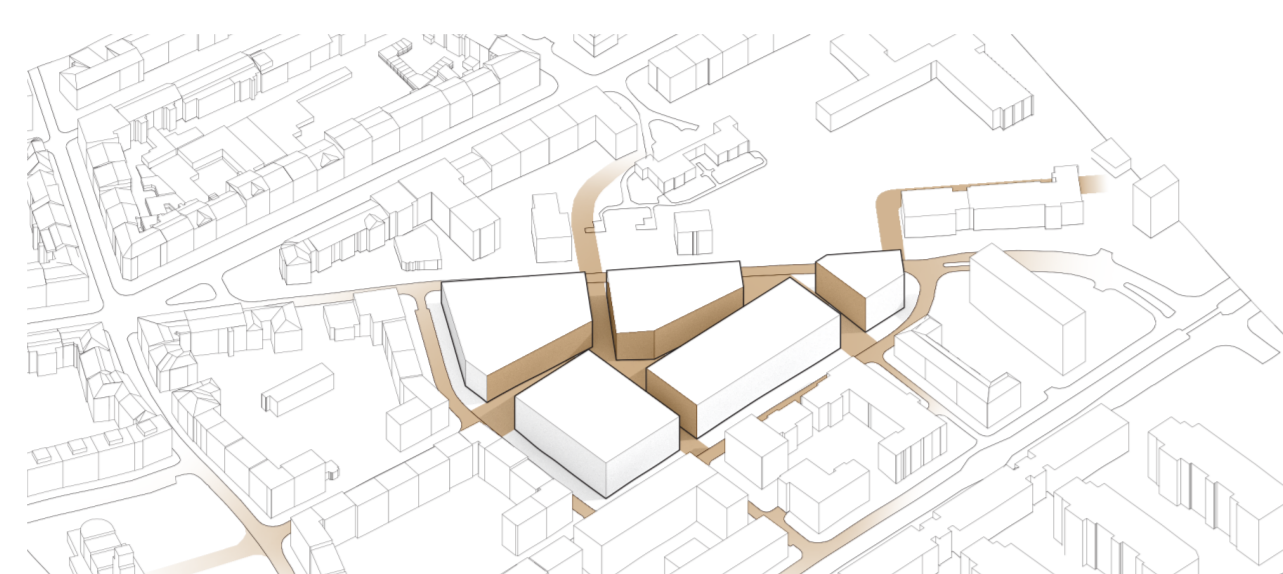


# OODA ARQUITECTURA LJ-GROUP, LAII, UPSTRUCTURE

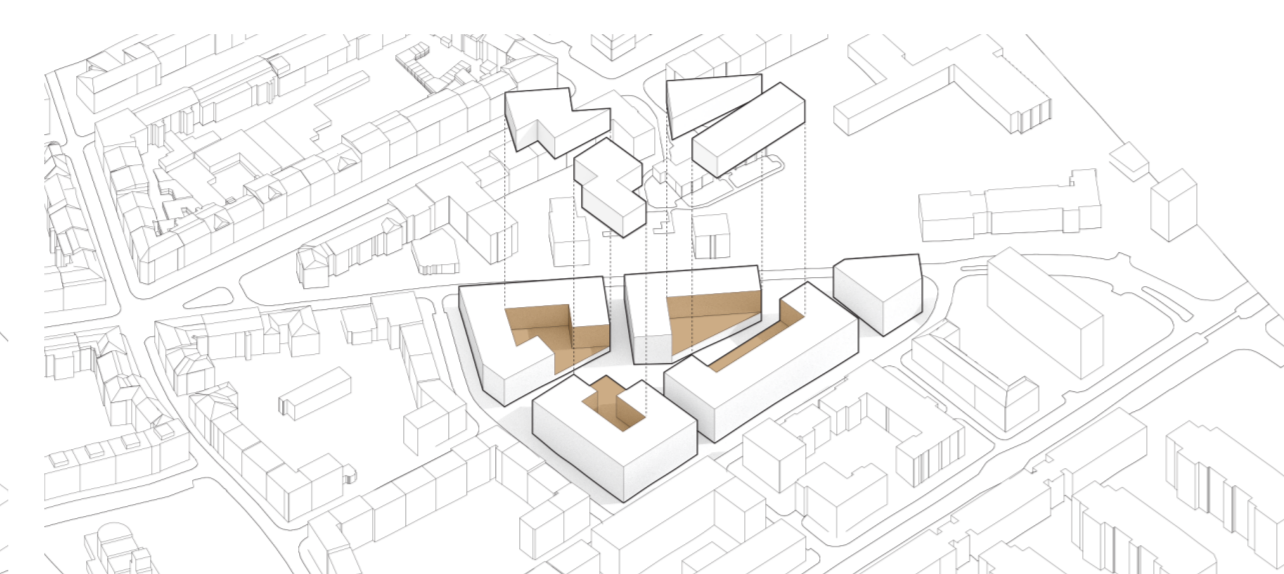
# TÝM Č. 57



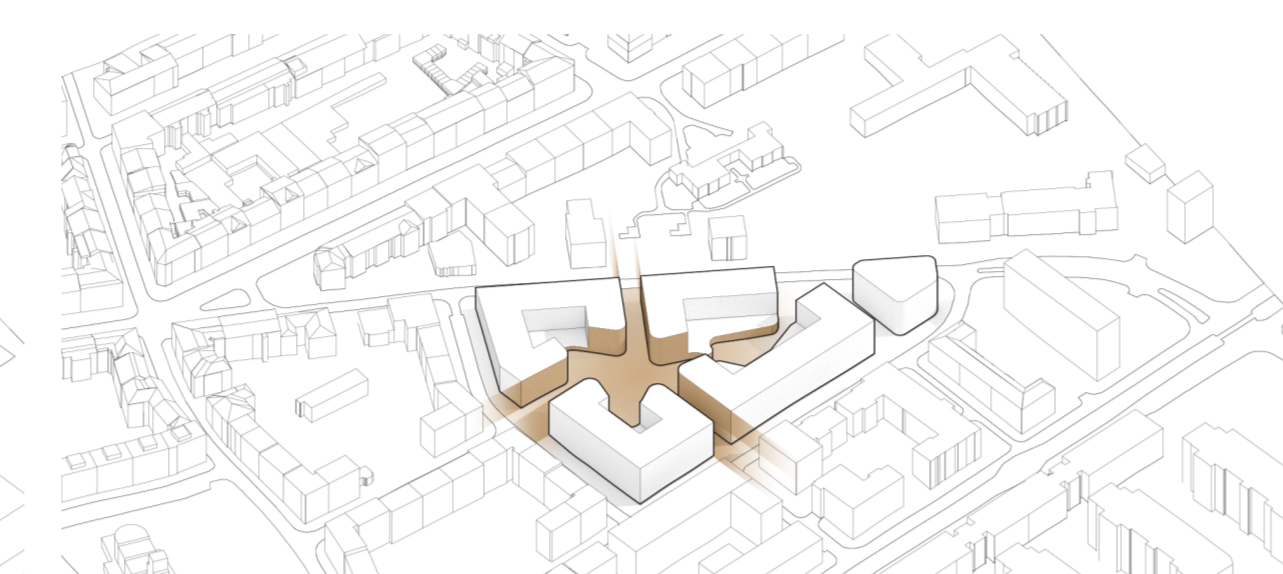
**EXTRUZE PARCELY**  
Jednotlivý objem vytváří půdorys pozemku



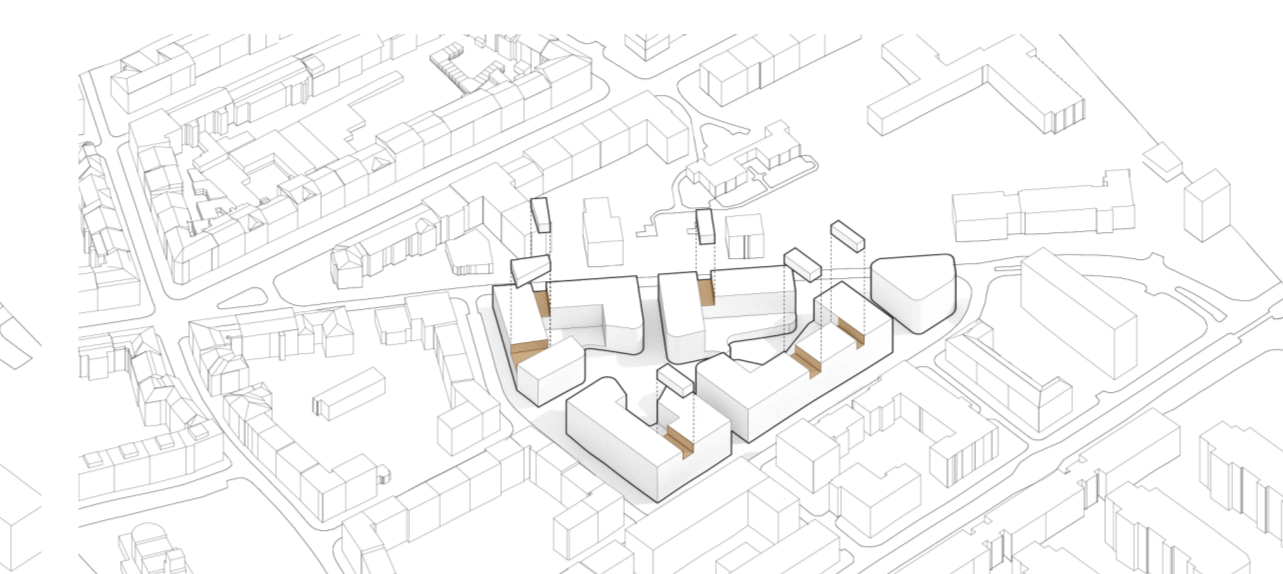
**MĚSTSKÁ PROPUSŤNOST**  
Strategické přístupy vytvářejí klíčové městské spojení



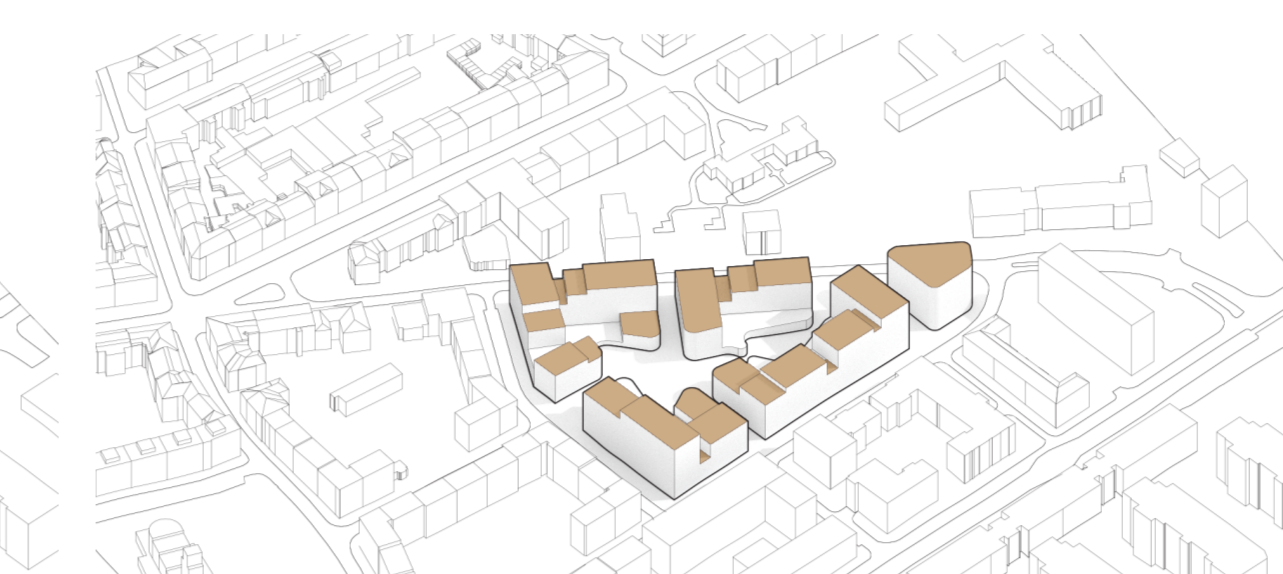
**BLOKOVÁ ZÁSTAVBA**  
Hruba je rozložena do obývacích bloků, čímž se otevírají vnitřní prostory



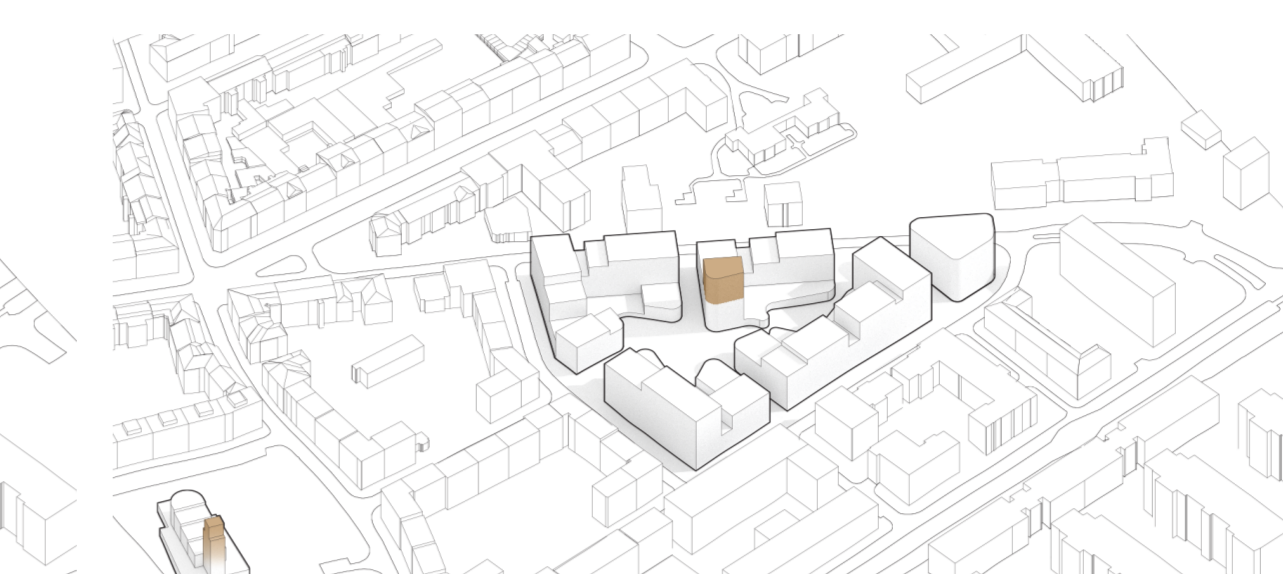
**ORGANICKÝ ZÁSAH**  
Organická forma prochází bloky a uzavírá centrální prázdňový prostor



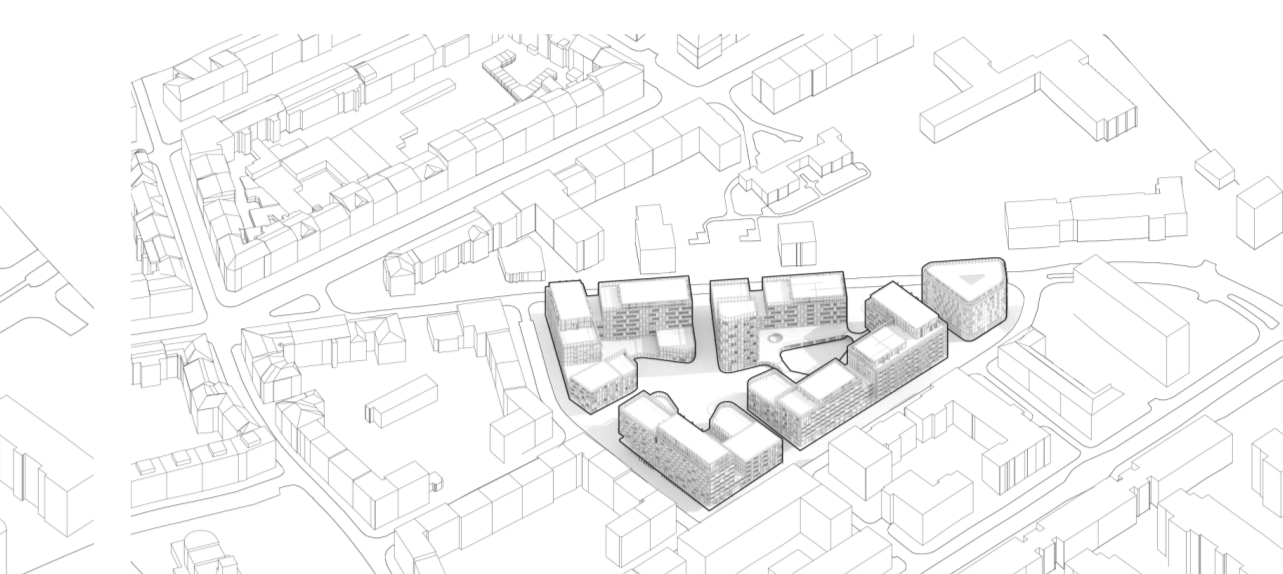
**MĚSTSKÉ ZÁŘEZY**  
Strategické přístupy zvyšují propustnost, přirozené větrání, vizuální propojení a příjemné prostředí



**ARTIKULOVANÁ STŘEŠNÍ KRAJINA**  
Objem budovy se odvíjí od centrálního prázdňového prostoru postupně snižuje. Čímž vznikají terasy a vyznačuje se kvalitou zastavění



**MĚSTSKÁ DOMINANTA**  
Vertikální prvek vyznačuje veřejné náměstí a nesejde na diskontinuitě



**FINÁLNÍ MĚSTSKÉ ŘEŠENÍ**  
Intencionálně posiluje vztah k městu a zároveň vytváří specifickou identitu uvnitř bloku



Mezi stálostí a proměnou odhaluje místo město v přechodném stavu. Odstředění stávajícího modernistického objektu spojuje fragmentovanou urbanistickou strukturu a proměňuje izolovaný prvek v propustný a kontinuální blok.

Návrh posiluje obvodovou strukturu a zároveň vytváří průchody spojující ulici 28. pluku a Vrkovickou ulici, přivádějící pohyb do středu bloku a formující nové centrální náměstí jako prostorové i materiální jádro. Odstředím stávající bariéru se interiéru uvolňuje: hustá centrální hrana ustupuje prázdným prostorům, které umožňují propustnost, přístup na centrální náměstí a nová příčná propojení napříč územím.

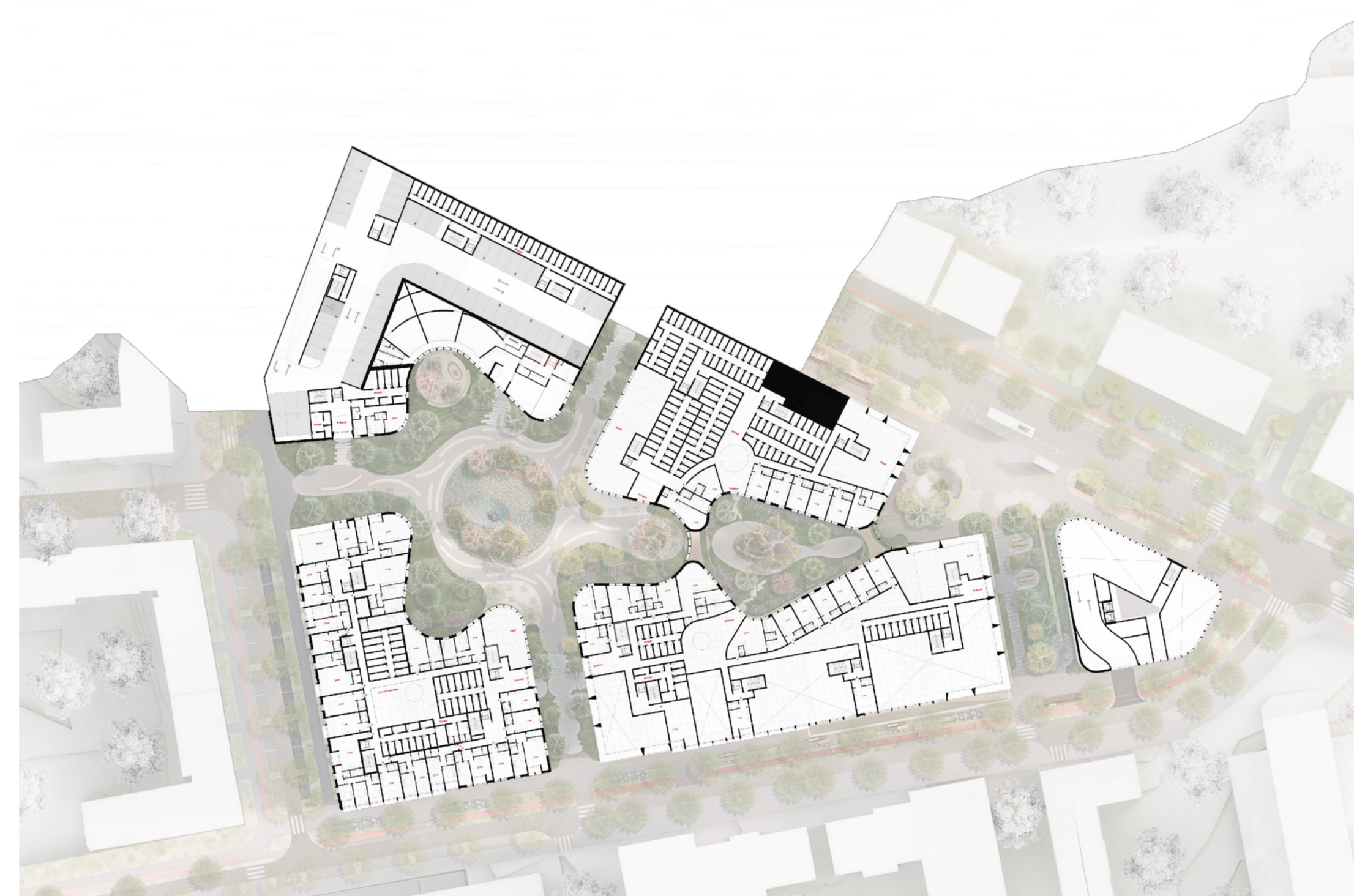
Vnější obvod respektuje rigidní blokovou strukturu města, zatímco vnitřní prostor se otevírá organičtěji. Organická geometrie kontrastuje s rigidními hranami bloku a připomíná paměť bývalé stavby, zatímco přirozená topografie vytváří vrstvené veřejné a intimní prostory. Městská formálnost je tak postavena do kontrastu s měkčím a propustnějším vnitřním světem s vlastní identitou.

Rozmístění programu podporuje tuto hierarchii: aktivní přízemí oživuje hrany, klidnější obytné jednotky jsou směřovány dovnitř a městská budova ukotvuje klíčový roh. Jasně definovaná hierarchie se rozvíjí od veřejného parteru přes poloveřejné meziúrovňové vrstvy se sdílenými a soukromými zahradami až po zcela soukromé střední terasy, balkóny a lodžie.

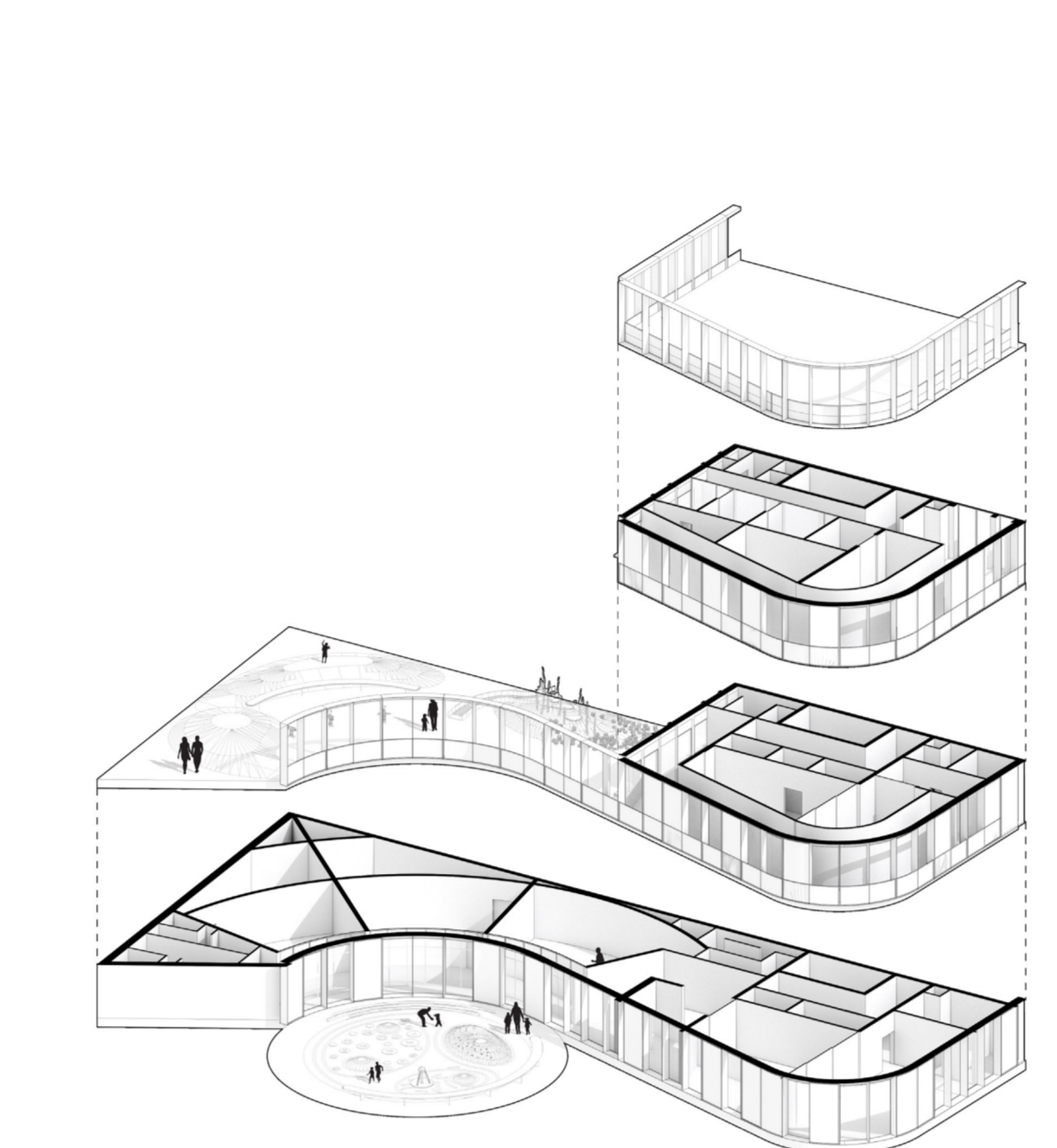
Péčlivou artikulaci formy, materiálu a propustnosti blok využívá otevřenost a uzavřenost a funguje jako součást města i jako koherentní vnitřní svět.



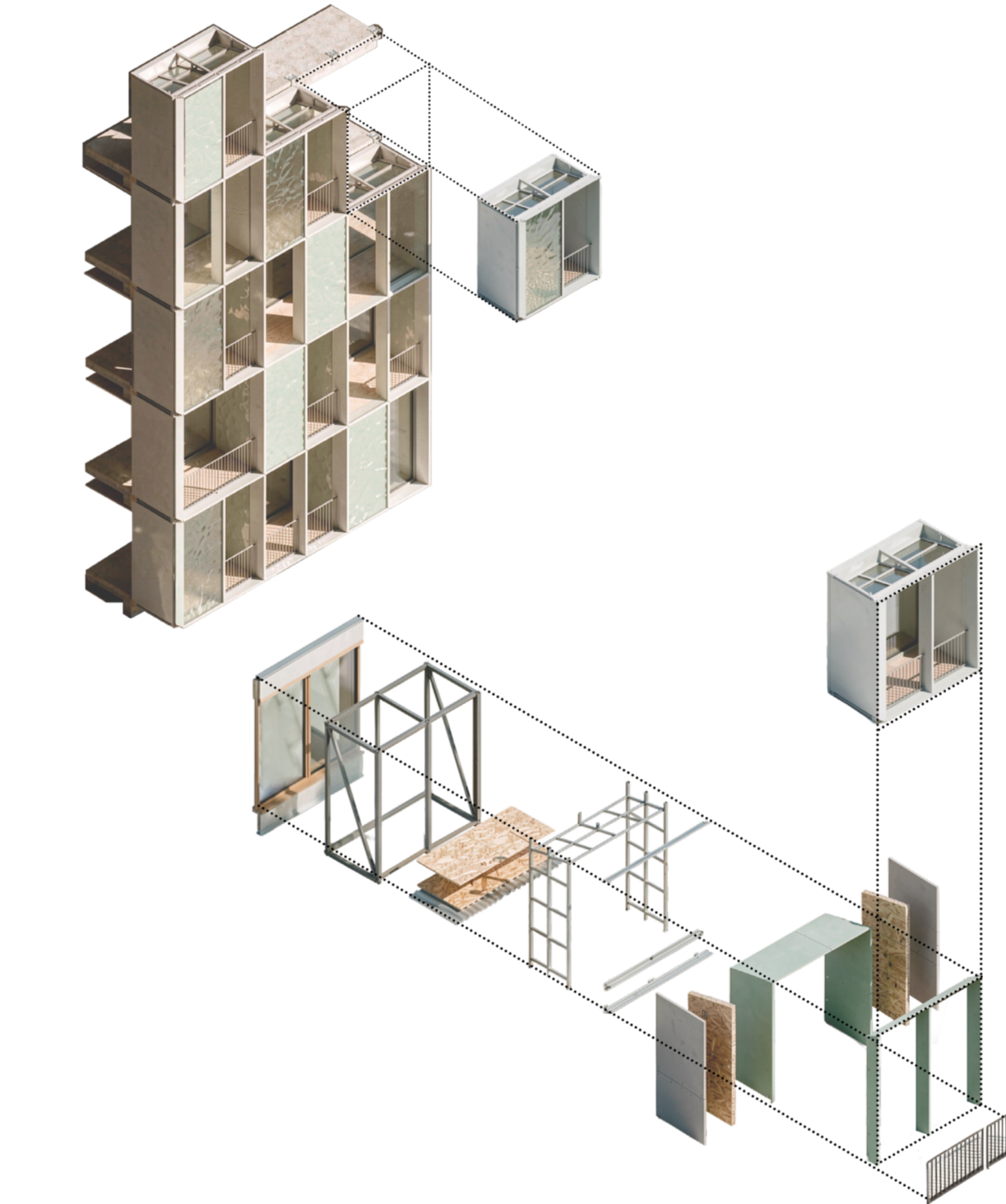
**PŮDORYS ÚROVNĚ - HLAVNÍ VSTUP Z VNITŘNÍHO NÁMĚSTÍ**



**PŮDORYS ÚROVNĚ - HLAVNÍ VSTUP Z VNITŘNÍHO NÁMĚSTÍ**



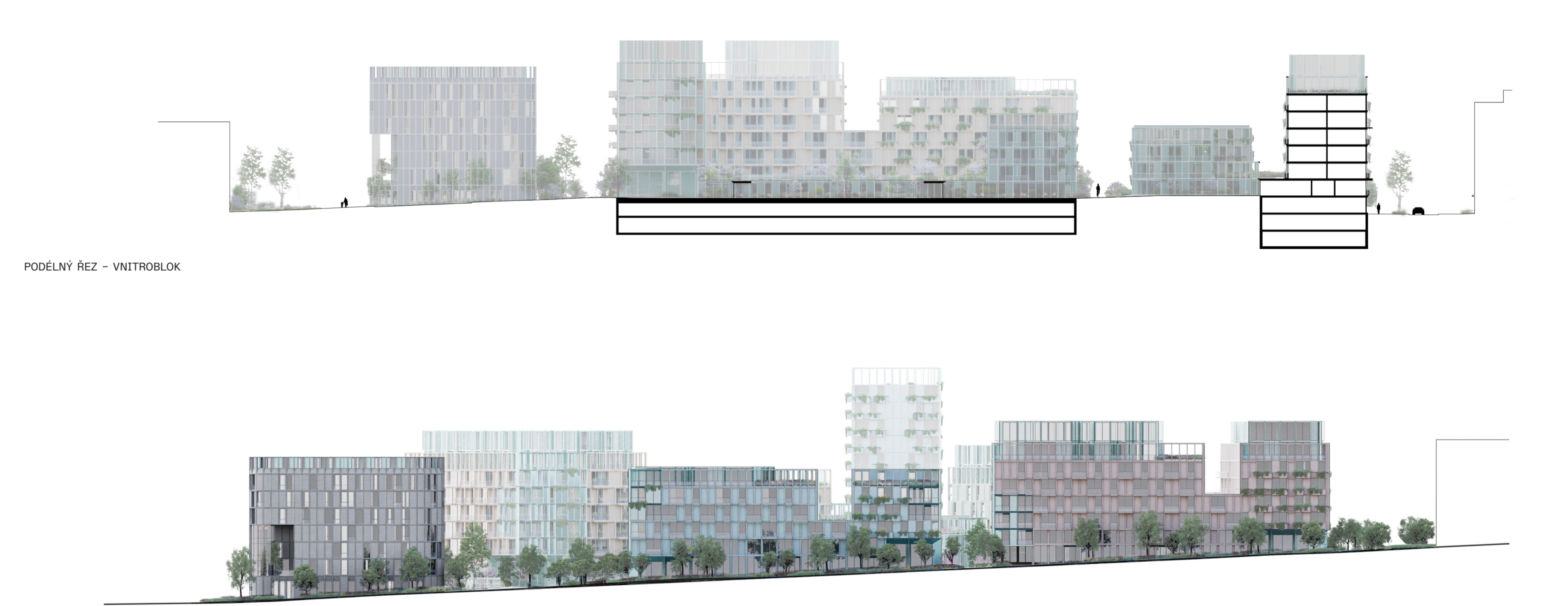
**MATERIÁL ŠKOLA**



**VEŘEJNÉ VS. SOUKROMÉ**  
Jasná hierarchie se rozvíjí od veřejného parteru přes poloveřejné meziúrovňové vrstvy se sdílenými a soukromými zahradami až po zcela soukromé střední terasy, balkóny a lodžie.



**KONTEXTOVÝ MODEL**



**PODELNÝ ŘEZ - VNITROBLUK**

**PODELNÝ ŘEZ - ULICE KODANĚKÁ**

