

POWERHOUSE COMPANY, FELIXX, STUDIO T-VEKTOR, BREED

TÝM Č. 18

Kodaňská 1441: Nová čtvrť pro Prahu 10

Nová část města s bydlením, veřejnými prostory, zelení, službami pro každodenní život a mateřskou školou. Místo, které propojuje stávající čtvrť a vytváří nové centrum pro obyvatele Prahy 10.

Kodaňská 1441: A New Neighbourhood for Prague 10

A new piece of city with homes, public spaces, greenery, local services and a kindergarten, connected to the existing neighbourhood.



Bezpečná Kavkazská ulice pro děti a rodiny, s mateřskou školou v klidném prostředí
A Safe Kavkazská Street for Children and Families, with the Kindergarten in a Calm Setting



Moldavská jako zelený městský bulvár s více prostorem pro chodce
Moldavská as a Green Urban Boulevard with More Space for Pedestrians



Zelené srdce nové čtvrti mezi Kodaňskou, Moldavskou a Kavkazskou
The Green Heart of the Neighbourhood between Kodaňská, Moldavská and Kavkazská



Každodenní vybavenost na nároží Kodaňské a Moldavské
Everyday Amenities at the Corner of Kodaňská and Moldavská



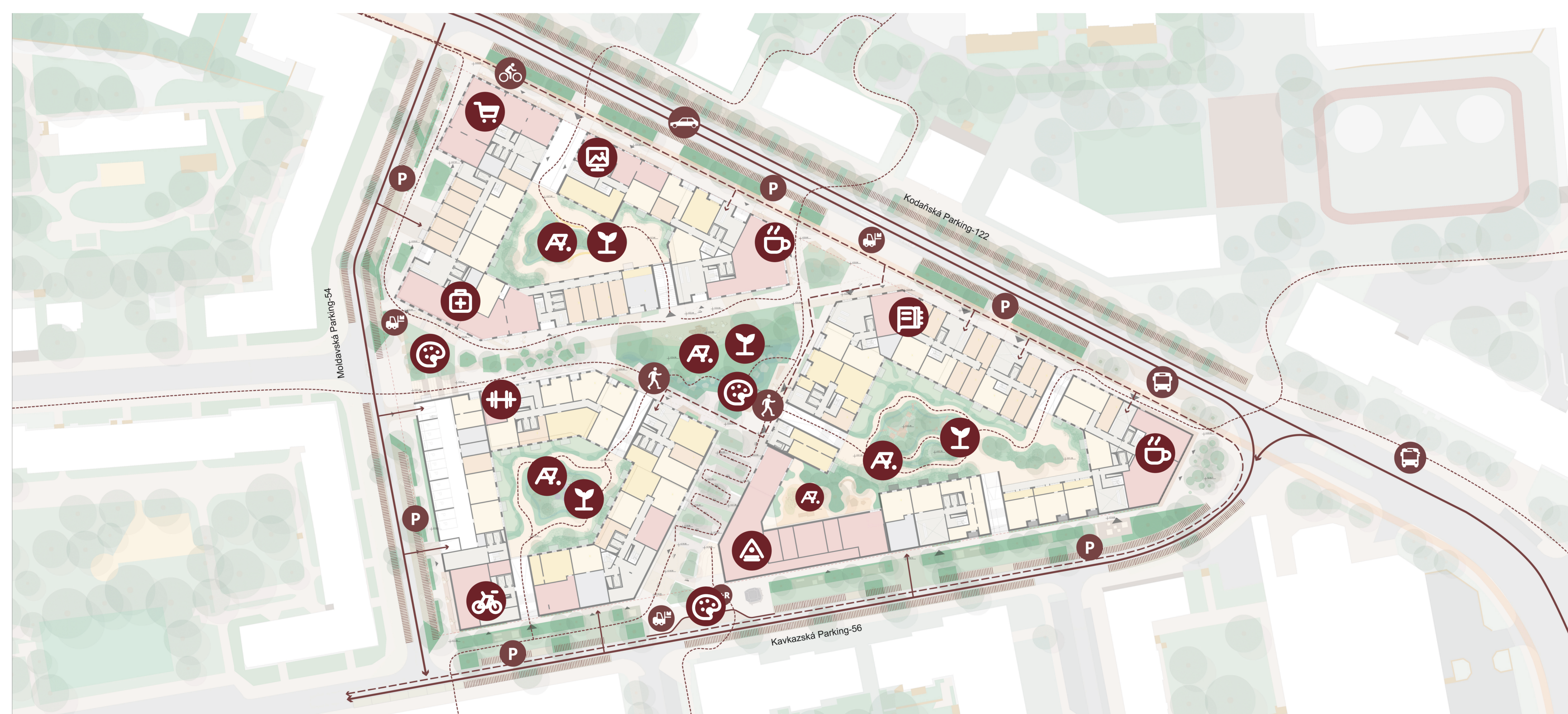
Živé nároží Kodaňské a Kavkazské s kavárnou a terasou
A Lively Corner at Kodaňská and Kavkazská with Café and terrace

Kodaňská 1441 proměňuje dnes nevyužívané území v živou novou čtvrť pro Prahu 10. Projekt přináší nové bydlení, veřejné prostory, občanskou vybavenost, mateřskou školu a velkorysou zeleň, propojené sítí příjemných ulic, náměstí a zahrad.

Návrh navazuje na stávající městskou strukturu a posiluje propojení okolních částí města. Vytváří bezpečné, živé a udržitelné prostředí pro každodenní život. Jeho srdcem je nový zelený veřejný prostor, který nabízí místo pro setkávání, hru, odpočinek i společné městské aktivity.

Kodaňská 1441 transforms an underused site into a vibrant new neighbourhood for Prague 10. The project introduces new homes, public spaces, local amenities, a kindergarten and generous greenery, all connected through a network of welcoming streets, squares and gardens.

Designed as an extension of the existing city, the proposal strengthens connections between surrounding neighbourhoods while creating a safe, lively and sustainable place for everyday life. At its heart lies a new green public space, offering room to meet, play, relax and enjoy the city together.



Nové služby a vybavenost pro čtvrť
New functions for the neighbourhood

- Komunitní zahrada
Community garden
- Kavárna
Café
- Supermarket
Supermarket
- Mateřská škola
Kindergarten
- Zdravotní středisko
Medical services
- Dětské hřiště
Playground
- Veřejné umění
Public artworks
- Kulturní prostor
Art Gallery
- Fitness centrum
Gym
- Cykloservis
Bike repair shop
- Knihkupectví
Bookshop

Vše potřebné do 5 minut chůze
Everything within a 5-minute walk



Tři veřejné prostory: centrální náměstí, zelené vnitrobloky a vstupní náměstí
Three public spaces: central square, green courtyards and entrance square

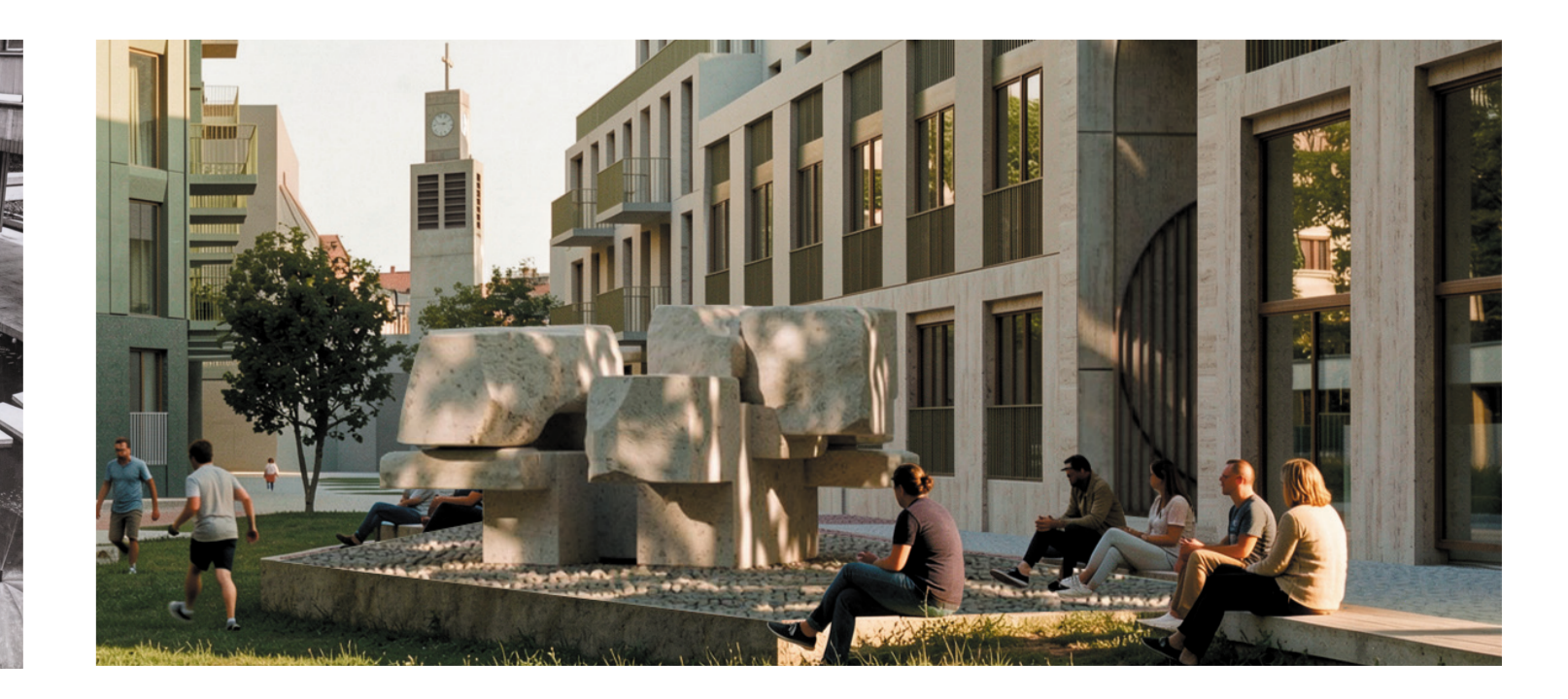
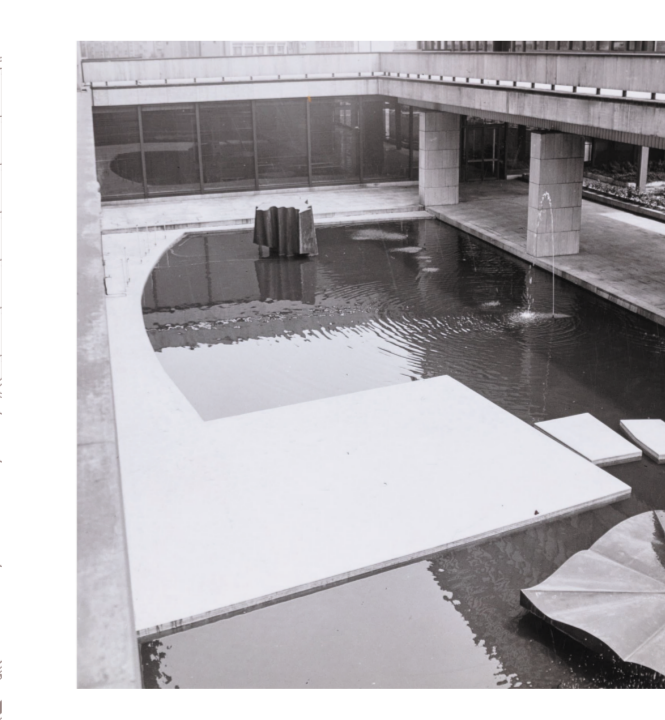
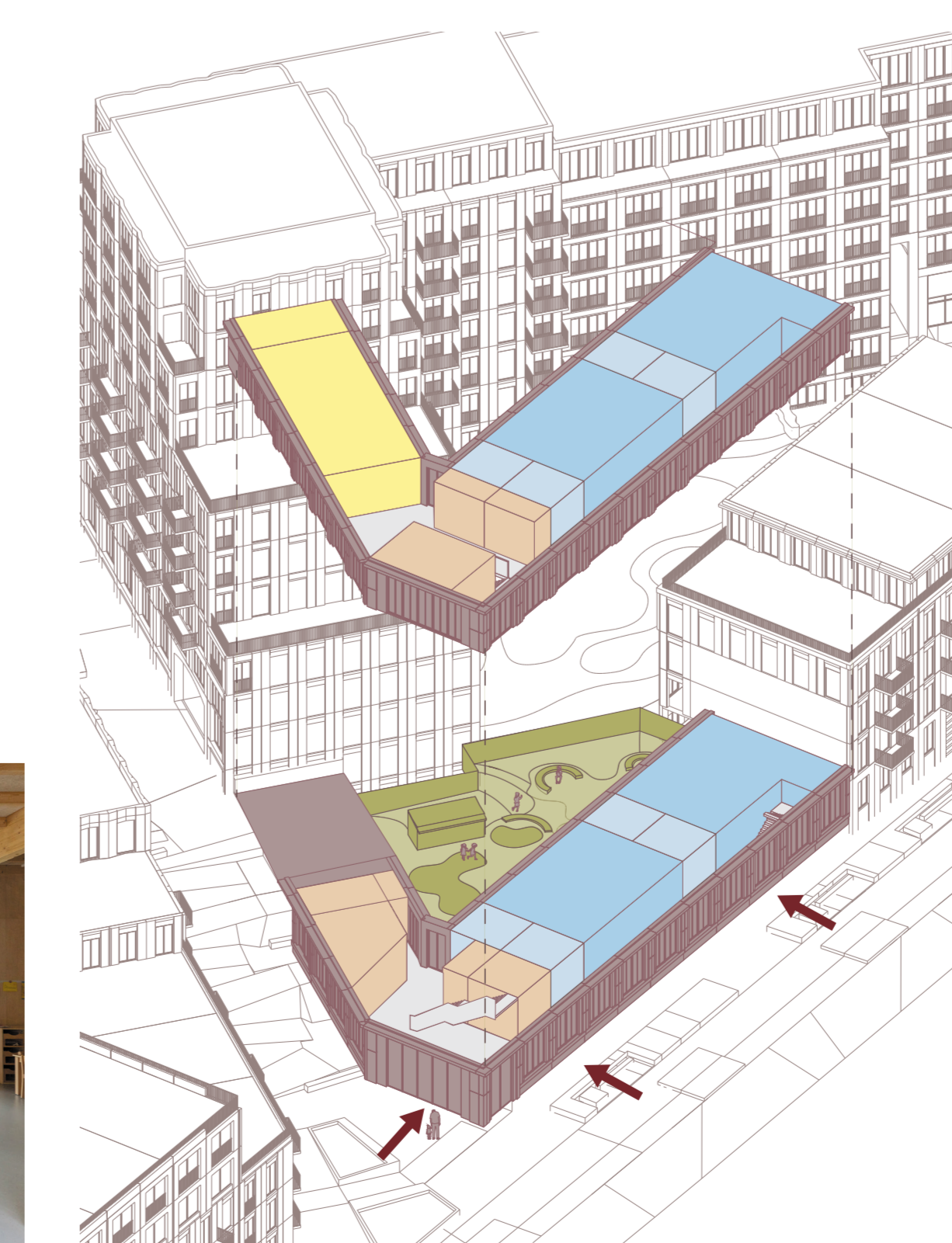


Zelená a klimatická strategie: Více zeleně, méně horka
Green and climate strategy: More Green, Less Heat

Garden zahrada	475m ²
3 Classrooms třídy	420m ²
Offices/Facilities kanceláře / služby	140m ²
S.N Classroom Speciální třída	145m ²
Gym Tělocvična	110m ²
TOTAL FLOOR AREA	1389m²
GFA	1389m ²
Indis podlahová plocha	



Mateřská škola pro čtvrť: Bezpečné místo pro děti
A Kindergarten for the neighbourhood: A Safe Place for Children



Doplnění a opětovné využití veřejného umění: Paměť místa
Adding and reusing public art: Memory of the Site